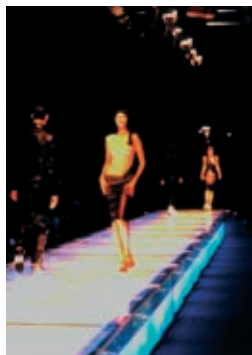




**ADREANI**  
MATERIE PLASTICHE

# PERSPEX™

Lastre acriliche colate ed estruse



**ADREANI spa**

via Zuretti 37

20125 Milano

Tel. 02.6774131

Fax 02.67741341

Web: [www.adreani.it](http://www.adreani.it)

Email: [info@adreani.it](mailto:info@adreani.it)

# PERSPEX™ GS

Lastre acriliche colate

'PERSPEX' è stato prodotto per colata da I.C.I. (oggi Lucite International) fin dal 1933, inizialmente come lastra trasparente. All'inizio serviva per la fabbricazione di cupole e finestrini per aerei, una severa applicazione che richiede la massima resistenza alla pressurizzazione, alle sollecitazioni termiche e meccaniche, agli agenti atmosferici ed a velocità sempre crescenti.

Da allora, in tutto il mondo, i trasparenti per velivoli sono prodotti in 'PERSPEX'. Le applicazioni del 'PERSPEX' si sono moltiplicate e diversificate in tutti i campi dell'industria, dell'artigianato ed edilizia, sostituendo vantaggiosamente e spesso economicamente, il cristallo. È indispensabile nelle costruzioni aeronautiche, navali, motonautiche, caravans e nelle costruzioni automobilistiche e ferroviarie. È ideale per insegne, segnalazioni, targhe, schermi protettivi, pubblicità luminose. I suoi impieghi sono praticamente illimitati: nell'arredamento, per apparecchiature industriali, chimiche, scientifiche, ottiche, articoli tecnici per disegno, soprammobili, modelli, balconate ed articoli sanitari. Tutte queste applicazioni richiedono una resistenza meccanica, durata nel tempo e stabilità di colore che il 'PERSPEX' può offrire.

Le lastre in 'PERSPEX' colato sono disponibili negli spessori da 1 a 25 mm in formati fino a 3300x2500mm. La gamma comprende lastre incolori, trasparenti, opaline e opache in una ampia varietà di tinte.

Sono anche disponibili blocchi acrilici 'PERSPEX' trasparenti incolore, in spessori fino a 100 mm, barre quadre e tonde da 5 a 100 mm.

# PERSPEX™ XT

Lastre acriliche estruse

'PERSPEX' XT sono lastre acriliche estruse, di elevata qualità e proprietà costanti. Le lastre 'PERSPEX' XT sono particolarmente indicate, quando non sono necessarie le migliori caratteristiche offerte dalle lastre 'PERSPEX' colate, per apparecchi di illuminazione, insegne luminose, espositori, lucernari, vetrate, finestre per caravans.

Il 'PERSPEX' XT è facilmente termoformabile sottovuoto e la tecnologia di lavorazione è simile a quella del 'PERSPEX' colato, come pure l'incollaggio e la decorazione.

Proprietà	Unità di misura	Perspex GS	Perspex XT
<b>Generali</b>			
Peso specifico	-	1,19	1,19
Durezza Rockwell	M Scale	102	101
Assorbimento di umidità	%	0,2	0,2
Autoestinguenza	Classe	3	4
<b>Meccaniche</b>			
Resistenza alla trazione	MPa	75	70
Allungamento alla rottura	%	4	4
Resistenza alla flessione	MPa	116	107
Modulo di flessione	MPa	3210	3030
Resistenza all'impatto Izod	kJ.m <sup>-2</sup>	12	10
<b>Termiche</b>			
Punto di rammollimento Vicat	°C	>110	>105
Coefficiente di dilatazione lineare	10 <sup>-5</sup> . K <sup>-1</sup>	7,7	7,8
Temperatura massima di esercizio	°C	80	70
<b>Ottiche</b>			
Trasmissione della luce	% (3mm)	>92	>92
Indice di rifrazione	-	1,49	1,49
<b>Elettriche</b>			
Resistenza superficiale	Ω.m <sup>2</sup>	>10 <sup>14</sup>	>10 <sup>14</sup>
Rigidità dielettrica	kV.mm <sup>-1</sup>	15	