



DURALIGHT® LASTRE ACRILICHE SOLIDE

Duralight® è un materiale solido, non poroso, compatto, omogeneo e isotropo dall'elevata resa estetica. Coniuga la plasmabilità del legno alla bellezza del marmo e le sue superfici possono essere trattate per ottenere finiture lucide o opache.

Duralight® è un marchio depositato Teuco Guzzini e le caratteristiche principali sono l'estetica raffinata, la facilità di lavorazione (quasi come il legno) e la notevole resistenza a microbi, batteri e muffe.

Duralight® è il risultato ottimale della ricerca chimica avanzata, offre la sua tecnologia all'estro progettuale per soluzioni formali ritenute impensabili. Le proprietà innovative consentono di assumere linee e volumi vari e complessi in grado di assecondare le intuizioni stilistiche del designer più esigente.

Duralight® è un materiale ad alte prestazioni estetiche e funzionali, composto da una miscela di minerali naturali, polimeri acrilici di elevata purezza e pigmenti eco-compatibili.



LIBERTA' DI DESIGN

Duralight® è omogeneo su tutto lo spessore e assicura un'eccellente igienicità.

Duralight® crea superfici e forme per ambienti residenziali e pubblici, bagno, cucina, negozi, hotel e spazi di passaggio pubblico.

DESIGN

Con **Duralight®** è possibile realizzare oggetti di design funzionali ed esclusivi. Gli alti spessori disponibili permettono di ottenere forme, profili e pezzi lavorati scolpendo direttamente il materiale senza dover saldare lastre di spessore inferiore una sull'altra ed eliminando la possibilità di vedere giunture. Gli spessori di **Duralight** possono arrivare fino a 60 mm.

BAGNO

Solido funzionale e non poroso **Duralight®** è la scelta perfetta nel bagno. E' possibile creare top in un pezzo unico con effetto pietra, marmo o in colori solidi per uno stile più minimalista.

Le giunzioni sono impercettibili, **Duralight®** è disponibile in alti spessori fino a 60 mm, un manufatto realizzato con **Duralight®** risulta quasi "scolpito".

Duralight® assicura un'eccellente pulizia, la versione **Easy Clean** previene la formazione di depositi.

YACHT

Gli interni di imbarcazioni e yachts sono ambienti in cui è necessaria un'ottima robustezza e durata e **Duralight®** assicura le migliori prestazioni. Può essere tagliato, modellato e giuntato creando superfici impermeabili e resistenti a condizioni atmosferiche estreme.

L'estetica di **Duralight®** assicura linee e finiture eleganti, inserendosi perfettamente in ogni tipo di ambiente e di stile, è l'ideale per realizzare superfici interne, piani, tavoli, top, particolari decorativi e pannelli di rivestimento.



CUCINA

L'ambiente cucina è uno spazio da vivere nella casa in cui estetica e design, tecnologia e funzionalità sono fondamentali. **Duralight®** è una scelta vincente per la realizzazione di top, piani orizzontali e superfici o rivestimenti verticali.

I colori solidi eleganti in tinte chiare o scure e gli effetti granito impreziosiscono qualsiasi tipo di cucina, gli alti spessori permettono di realizzare anche top molto spessi con un carattere molto elegante e di pregio. L'estrema lavorabilità di **Duralight®** permette di creare superfici lavorate in rilievo, sagomate o termoformate.

E' possibile realizzare lavabi incassati in un pannello unico, senza giunture e completamente uniformi.

Le ottime proprietà di resistenza agli agenti chimici rendono **Duralight®** di facile pulizia.

Duralight® è resistente ai graffi e se scalfito può essere ripristinato senza la sostituzione del pezzo.

La versione **Duralight® Easy Clean** garantisce proprietà di pulizia migliorate, previene la formazione di residui e tracce liquide o solide sulla superficie.

CONTRACT

Duralight® combina eccezionali caratteristiche estetiche e funzionali. L'eleganza e flessibilità progettuale permettono di realizzare ambienti raffinati e originali in cui viene garantita ottima igiene e resistenza all'usura.

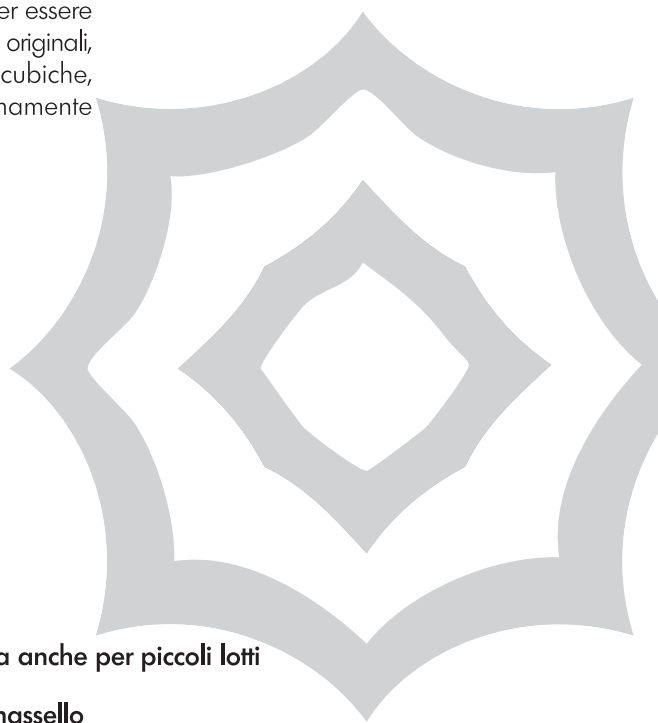
Duralight® valorizza le zone reception, hall, gli spazi comuni e di servizio, l'estrema lavorabilità permette di modellarlo con strutture curve e originali creando innovativi banconi, desk, pareti decorative, sistemi di illuminazione e atmosfere particolari.

Duralight® viene termoformato per essere modellato e creare superfici curve e originali, tagliato e squadrato per forme cubiche, razionali con una finitura estremamente lucida ed elegante.

ILLUMINAZIONE

Duralight® può essere utilizzato nella creazione di dispositivi luminosi o decorativi d'ambiente, apparecchi di illuminazione e arredi con effetti luminosi.

I colori Translucent sono perfetti se retroilluminati inoltre lavorando in superficie **Duralight®** è possibile creare effetti assolutamente personalizzati con forme e disegni esclusivi.



il **COLORE** personalizzabile in ogni sfumatura anche per piccoli lotti

lo **SPESSORE** fino a 6 cm in massello

e l'assoluta **RESISTENZA** ai **BATTERI**

rendono le superfici **Duralight®** uniche nel mondo dell'acrilico e adatte per le creazioni di alto livello.





CARATTERISTICHE

INNOVATIVO e TECNOLOGICO

Finora la moderna creatività, nell'atto di coniugarsi a funzionalità oggettiva, è stata costretta ad arrendersi di fronte alle limitazioni imposte dalla scarsa flessibilità dei materiali disponibili. **Duralight®**, risultato ottimale della ricerca chimica avanzata, offre la sua tecnologia all'estro progettuale per soluzioni di forma ritenute impensabili. Le proprietà innovative consentono di assumere linee e volumi vari e complessi, in grado di assecondare le intuizioni stilistiche del designer più esigente.

CALORE Resiste al calore fino a 100°C e ai colpi senza subire deformazioni o danneggiamenti strutturali.

UV Non subisce alterazioni se esposto ai raggi ultravioletti.

RESISTENTE **Duralight®** è un materiale solido molto resistente e di facile manutenzione, resiste agli urti, ai graffi e ai tagli sopportando molto bene l'uso quotidiano nell'ambiente domestico. Risulta un'ottima scelta nella realizzazione di superfici con un accattivante ed elegante aspetto estetico che sia resistente a diverse sollecitazioni in aree pubbliche.

RIPARABILE Nel caso si presentino danni, dovuti ad un uso improprio, con un detergente abrasivo possono essere rinnovate le superfici, senza dover sostituire il materiale.

IGIENICO **Duralight®** è un materiale non poroso che previene la formazione di funghi e batteri. **Duralight®** è compatto su tutto lo spessore, le giunzioni sono lisce e impercettibili, le superfici risultano estremamente facili da pulire.

COLORATO **Duralight®** è disponibile in una vasta gamma di colori solidi, effetto granito e marmo. E' possibile realizzare qualsiasi colore su richiesta. I colori e gli effetti sono uniformi su tutto lo spessore.

TRASLUCIDO Con colori chiari e bassi spessori è possibile sfruttare le proprietà di traslucenza di **Duralight®** nella realizzazione di sistemi di illuminazione o caratterizzare le superfici del materiale con effetti luminosi.

MODELLABILE **Duralight®** è modellabile e plasmabile facilmente, può essere lavorato a caldo e può essere "sculpito" con la tecnica del bassorilievo per ottenere motivi tridimensionali anche sulla superficie.

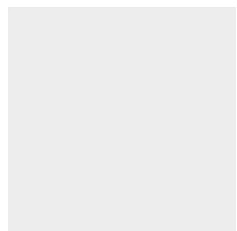
TERMOFORMABILE E' possibile ottenere qualsiasi forma bi o tridimensionale con la termoformatura a caldo. **Duralight®** è plasmabile a piacimento, come le comuni lastre di polimetilmetacrilato.

PERSONALIZZABILE Teuco fornisce le lastre con spessori standard da 6 fino a 50 millimetri di larghezze e lunghezze definite, ma su richiesta può produrre lastre di spessore più alto a seconda delle richieste del cliente.

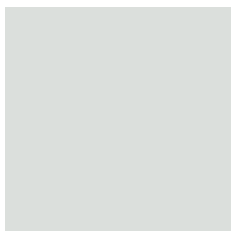
SPESSORE A differenza di altri materiali in commercio **Duralight®** è disponibile in spessori fino a 60 mm.

GIUNZIONI IMPERCETTIBILI è possibile incollare parti diverse con adesivi idonei senza vedere le linee di giunzione.

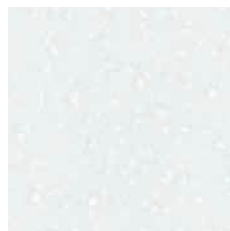
COLORI SOLIDI E GRANITO



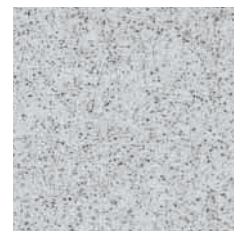
DLI Bianco



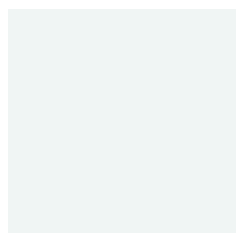
DLI Bianco europa



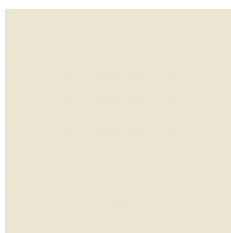
DLIG Pietra di luna



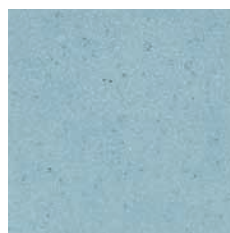
DLIG Quarzo



DLI Nuovo bianco



DLI Pergamon



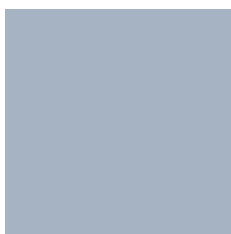
DLIG Celestina



DLIG Granato



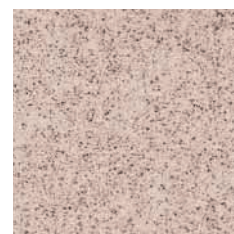
DLI Grigio Manhattan



DLI Grigio nuvola



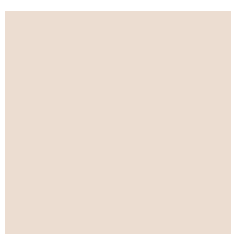
DLIG Antracite



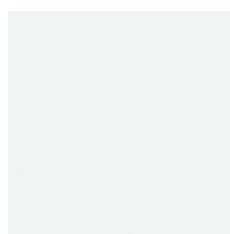
DLIG Rosa



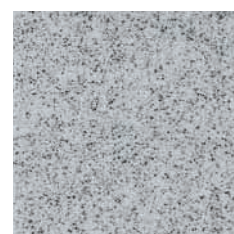
DLI Rosa



DLI Pesca



DLIG Bianco



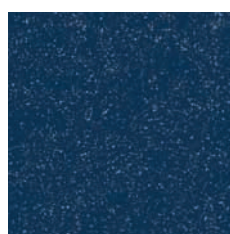
DLIG Grigio



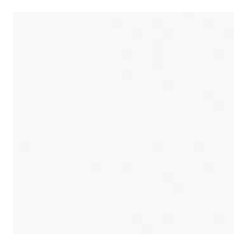
DLI Acquamarina



DLI Perla



DLIG Lapislazzuli



DLIG Blizzard

FORMATI STANDARD: 1420x1250 mm per lastre da 6 mm - 2300x1180 per lastre da 6,10 e 14 mm - 1050 x 1050 per lastre in alto spessore da 20, 25, 30 e 50 mm.



Innovative Material Solutions

Via Zuretti 37 - 20125 - MILANO
www.adreani.it
vendite@adreani.it
Tel. +39 02 6774131 Fax +39 02 67741303



DURALIGHT
by TEUCO®

libertà di design, durevolezza,
innovazione ed eleganza